

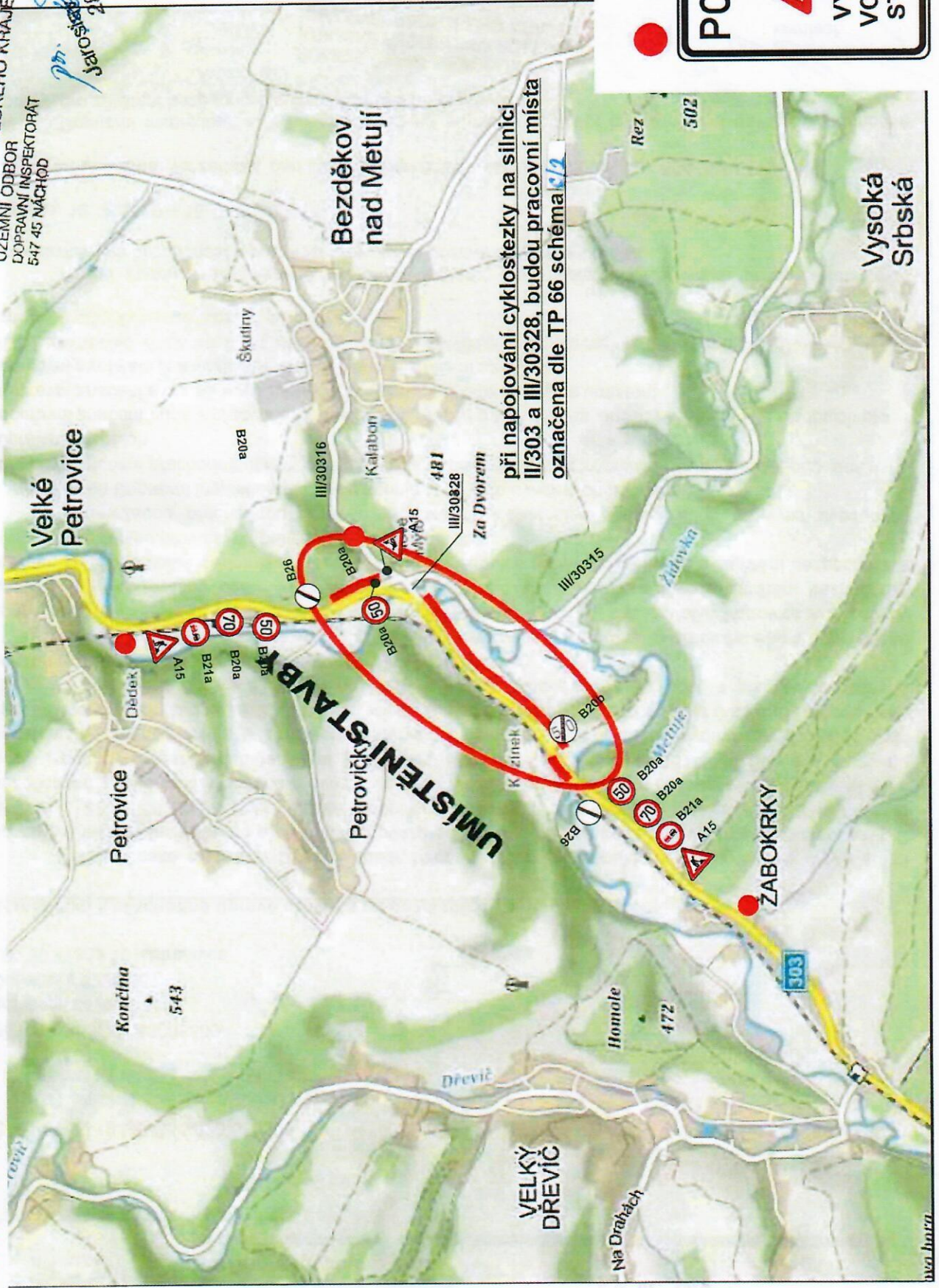
# CYKLOTRASA ŽABOKRKY – VELKÉ PETROVICE

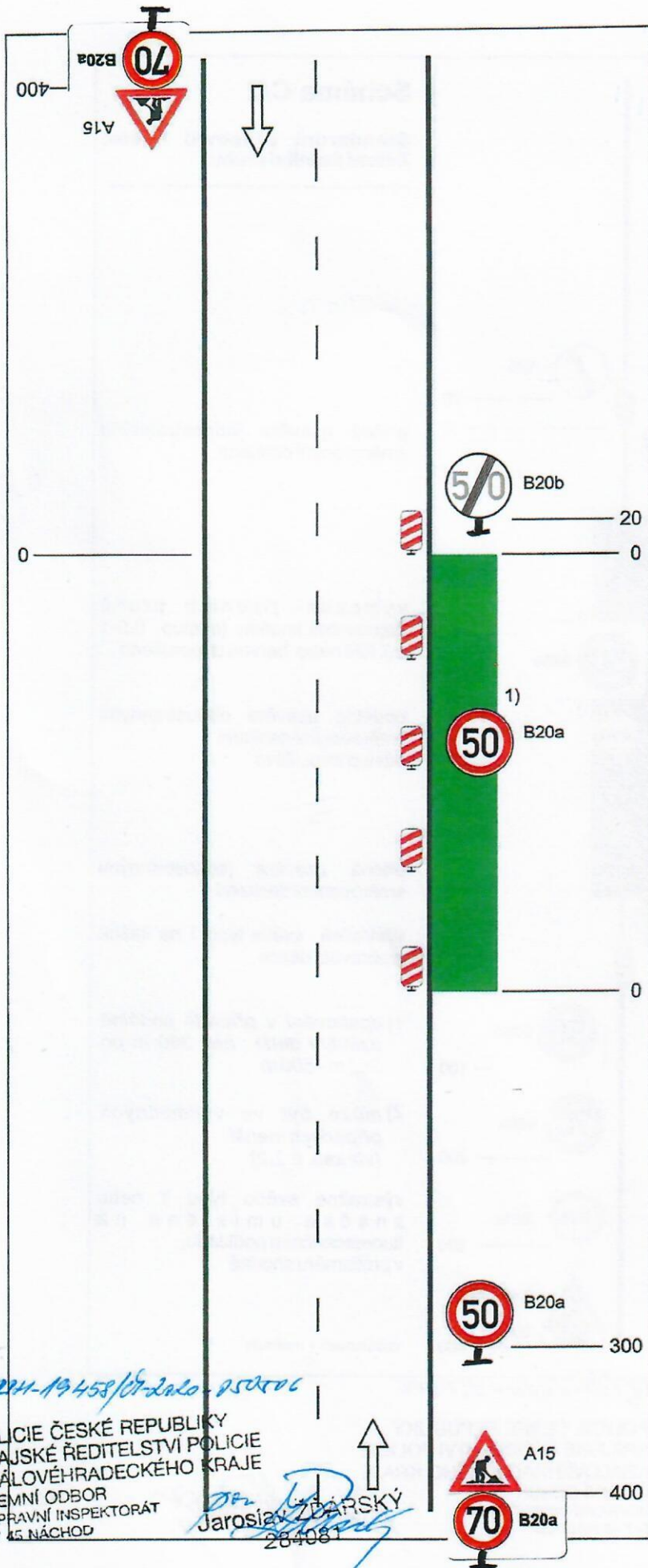
termín : 16.3.2020 - 15.7.2020

*č.j.: 1424-14458/01-1020-000506*

POLICIE ČESKÉ REPUBLIKY  
KRAJSKÉ ŘEDITELSTVÍ POLICIE  
KRALOVÉHRADECKÉHO KRAJE  
ÚZEMNÍ ODBOR  
DOPRAVNÍ INSPEKTORÁT  
547 45 NÁCHOD

*Prn. KAPORSKÝ*  
2.8.1081-1-5





**Schéma C/1**

Standardní pracovní místo na pozemní komunikaci s malým dopravním zatížením.

podélná uzávěra oboustrannými směrovacími deskami odstup max. 20m

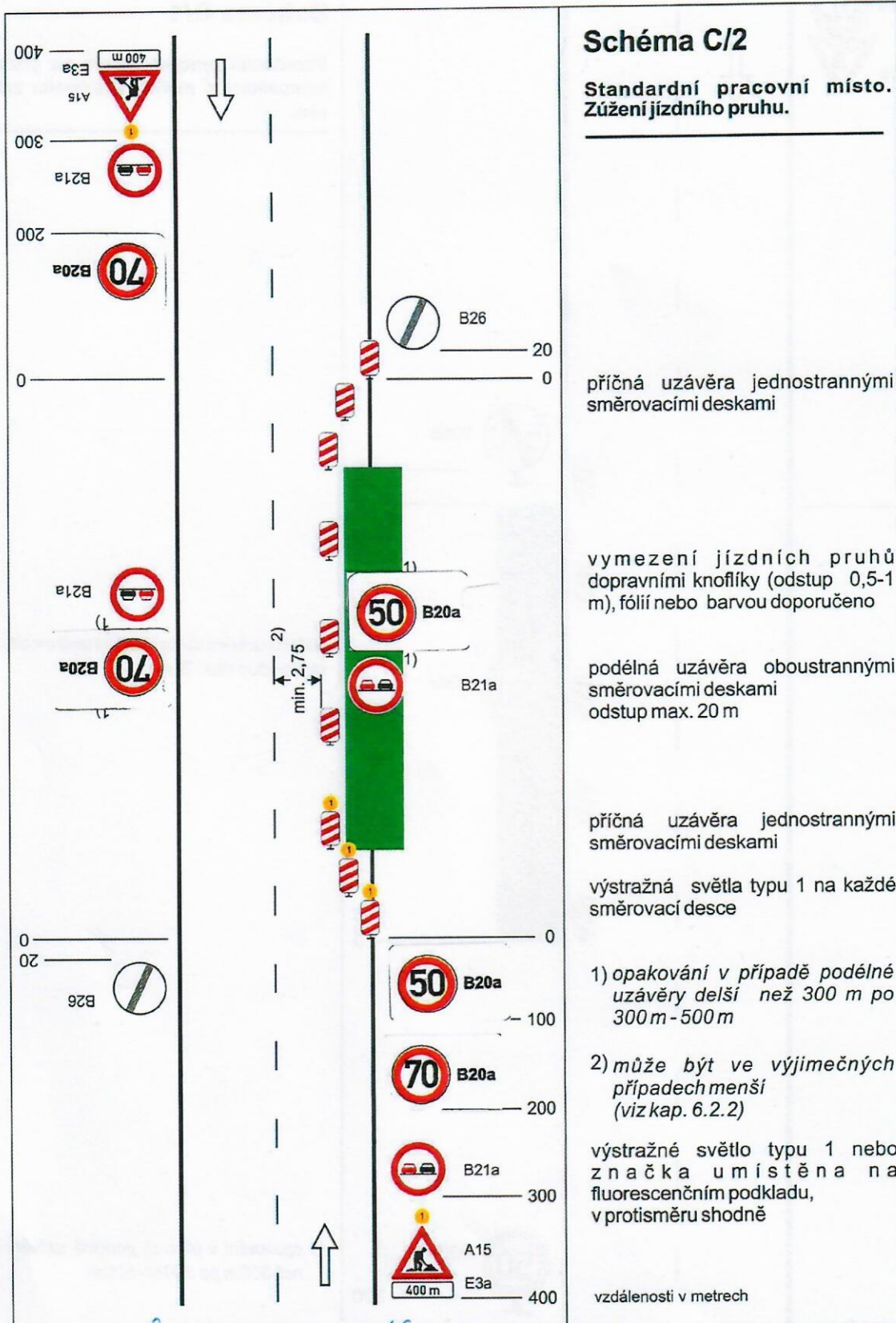
1) opakování v případě podélné uzávěry delší než 300m po 300m - 500m

vzdálenosti v metrech

*Op. 12244-19458/07-2400-050006*

POLICIE ČESKÉ REPUBLIKY  
KRAJSKÉ ŘEDITELSTVÍ POLICIE  
KRAJOVÉHRADECKÉHO KRAJE  
ÚZEMNÍ ODBOR  
DOPRAVNÍ INSPEKTORÁT  
547 45 NÁCHOD

*Jaroslav ZEMČANSKÝ*  
264081



## Schéma C/2

Standardní pracovní místo.  
Zúžení jízdního pruhu.

příčná uzávěra jednostrannými směrovacími deskami

vymezení jízdních pruhů dopravními knoflíky (odstup 0,5-1 m), fólií nebo barvou doporučeno

podélná uzávěra oboustrannými směrovacími deskami  
odstup max. 20 m

příčná uzávěra jednostrannými směrovacími deskami

výstražná světla typu 1 na každé směrovací desce

1) opakování v případě podélné uzávěry delší než 300 m po 300 m - 500 m

2) může být ve výjimečných případech menší (viz kap. 6.2.2)

výstražné světlo typu 1 nebo značka umístěna na fluorescenčním podkladu, v protisměru shodně

vzdálenosti v metrech

*Oj: 624-1945/05-2020-250506*

POLICIE ČESKÉ REPUBLIKY  
KRAJSKÉ ŘEDITELSTVÍ POLICIE  
KRÁLOVÉHRADECKÉHO KRAJE  
ÚZEMNÍ ODBOR  
DOPRAVNÍ INSPEKTORÁT  
547 45 NÁCHOD

*Jaroslav ZDÁRSKÝ*  
284081