

dne **22. 4. 2024** od **8:00** do **14:00** hodin

Plánovaná odstávka zahrnuje tyto lokality:**Česká Metuje** (okres Náchod)část obce **Česká Metuje**č. p. 1, 2, 3, 4, 6, 7, 8, 21-25, 27, 28, 31, 33, 36, 37, 38, 40, 43, 44, 47, 49, 52, 53, 55, 61-66, 69-75, 78, 79,
81-86, 88, 90, 92

č. ev. 1

část obce **Skalka**

č. p. 10

část obce **Vlásenka**

č. p. 2, 8, 15, 60

kat. území **Metujka** (kód **621641**): **parcelní č.** 391kat. území **Česká Metuje** (kód **621625**): **parcelní č.** ST.75/1, 9, 41, 67/2,3,4,, 83/3, 102, 111, 189/1**Stárvkov** (okres Náchod)část obce **Horní Dřevíč**

č. p. 3, 4, 6, 8-12, 21-34, 40, 41, 42, 45, 48, 49, 51, 52, 54, 55, 61, 62, 64, 67-71, 74, 77, 78, 79, 82, 84, 87

kat. území **Horní Dřevíč** (kód **754811**): **parcelní č.** 39/1, 152, 453/1část obce **Stárvkov**č. p. 1, 5, 7-11, 13, 14, 15, 16, 18, 19, 20, 22, 23, 24, 26, 27, 29, 30, 32, 35-39, 41-50, 52-57, 59, 60, 62, 63,
64, 65, 67, 70, 72-77, 79, 81, 82, 84, 85, 86, 87, 89-93, 95, 96, 97, 99, 100, 102, 103, 105-111, 113-120,
122-127, 130, 131, 133, 134, 136, 137, 139, 142, 147, 148, 150, 151, 153, 154, 157-174, 176-181,
183-200, 205, 206, 207, 208, 212, 214kat. území **Stárvkov** (kód **754838**): **parcelní č.** 94/2, 180/1, 182, 264/1, 278, 288, 310, 331, 361, 409/1, 427/5,
427/7, 427/8, 427/13, 427/15, 455/6, 480/5, 485/6, 485/8, 490kat. území **Bystré u Stárkova** (kód **754803**): **parcelní č.** 485/7**Velké Petrovice** (okres Náchod)**UPOZORNĚNÍ**

Dotčené zařízení distribuční soustavy je nutné i v době odstávky považovat za zařízení pod napětím, a proto vás žádáme o dodržení všech zásad bezpečnosti a provedení opatření potřebných k zamezení případných škod na zdraví a majetku. | Provozovatelé výroben elektřiny jsou povinni zajistit přerušení dodávky elektřiny z výroby do vypnutého úseku distribuční soustavy.

NEJDE VÁM ELEKTŘINA...

TIP: Registrujte se zdarma na www.cezdistribuce.cz/sluzba a informace o odstávkách elektřiny budete dostávat e-mailem nebo SMS. U poruch zasíláme SMS s předpokládanou dobou obnovení dodávek. | Aktuální stav dodávek elektřiny na konkrétní adrese zjistíte snadno, rychle a bez registrace na portále **Bez Šťávy** (www.bezstavy.cz).

část obce **Maršov nad Metují**

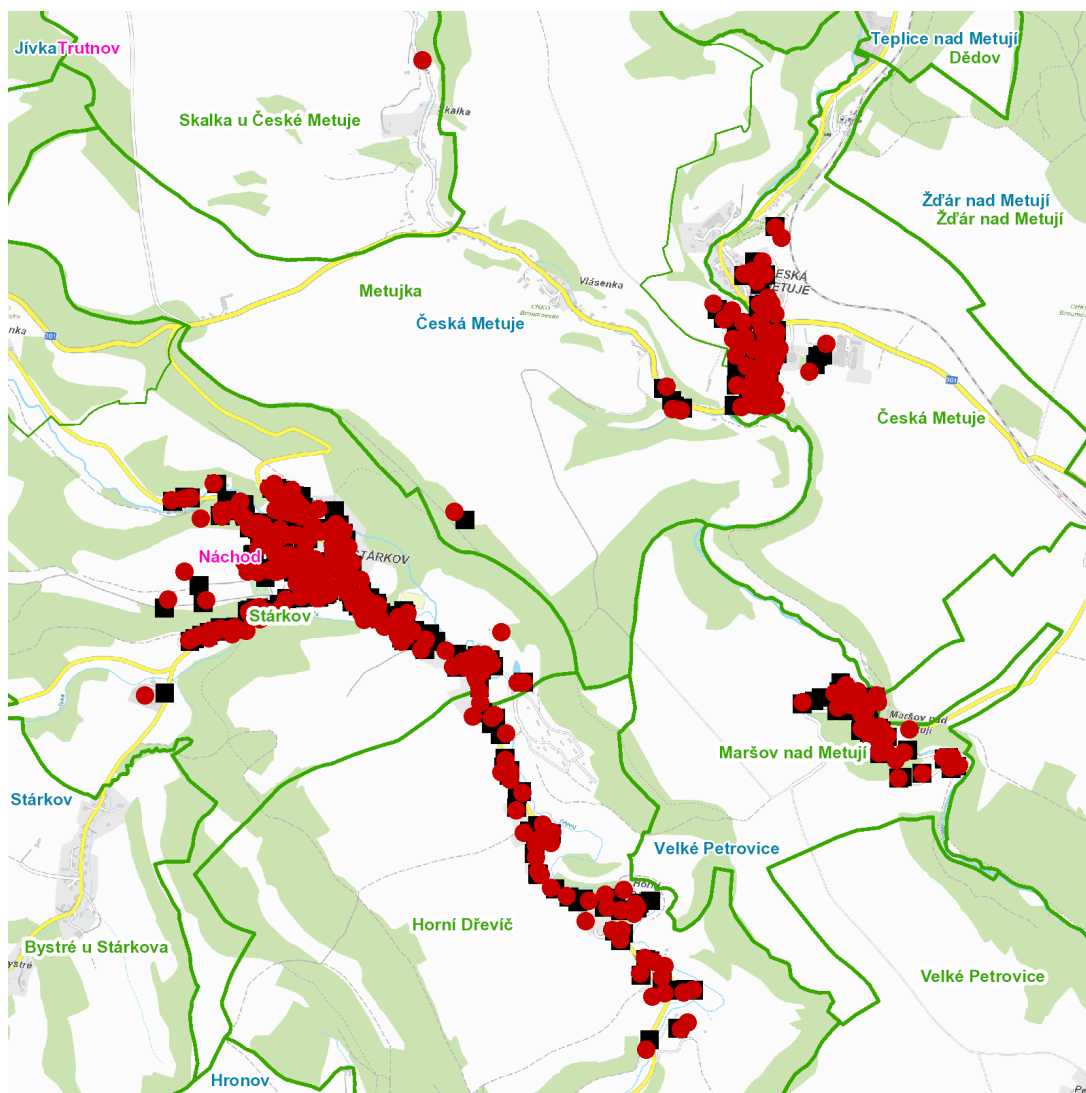
č. p. 1, 3-7, 9-14, 16, 19-30, 32, 33, 35

č. ev. 3, 4, 13, 21

kat. území **Maršov nad Metují** (kód **779253**): **parcelní č.** 63, 260/1, 263

UPOZORNĚNÍ

Dotčené zařízení distribuční soustavy je nutné i v době odstávky považovat za zařízení pod napětím, a proto vás žádáme o dodržení všech zásad bezpečnosti a provedení opatření potřebných k zamezení případných škod na zdraví a majetku. | Provozovatelé výroben elektřiny jsou povinni zajistit přerušení dodávky elektřiny z výroby do vypnutého úseku distribuční soustavy.

dne 22. 4. 2024 od 8:00 do 14:00 hodin**Orientační mapový podklad odstávkou dotčených lokalit****VYSVĚTLIVKY**

- – adresy dotčené odstávkou elektřiny
- – místa připojení k elektrické síti dotčená odstávkou

INFORMACE ZASLÁNA

IDDS: yygbkrp (OBEC ČESKÁ METUJE)

IDDS: uyybp7b (Město Stárvov)

IDDS: n4fbana (OBEC VELKÉ PETROVICE)